

Verpackungsinformationen

Hier findet man alles zum Thema wie verpacke ich was?

- [Zurrgurte](#)
- [Stapelhöhen](#)
- [Lifte auf Europalette](#)
- [Stahlbodenplatten](#)
- [Mott Treppen](#)

Zurrgurte

- Grüne Gurte (35mm) => jeweils 2 Stück pro Layher U-Box
- Rote Gurte (35mm) => jeweils 2 Stück pro Traversenstapel (M-Type / L-Type)
- orangene Gurte (50mm) => jeweils 1 Stück pro 20er Podeststapel
- gelbe Gurte (25mm) => für alles andere

Stapelhöhen

- **Podeste:**
 - 20 Stück übereinander mit der Deckseite nach unten. Ausnahme: die oberste Platte mit der Deckseite nach oben. - 1x orangener Zurrkurt
- **Lego-ULM Anfänger:** 24 Lagen á 6 Stück übereinander = 144 Stück - 3 Zurrkurt gelb (2x längs + 1x quer)
- **Lego-ULM dick:** 8 Lagen á 6 Stück übereinander = 48 Stück - 3 Zurrkurt gelb (2x längs + 1x quer)
- **L-Type:** querliegend maximal 8er Päckchen - Stapel-Us nutzen / 2x roter Zurrkurt
- **M-Type:** 3 Stück nebeneinander auf eine längs liegende Europalette - maximal 7 Lagen - 2x roter Zurrkurt

Lifte auf Europalette



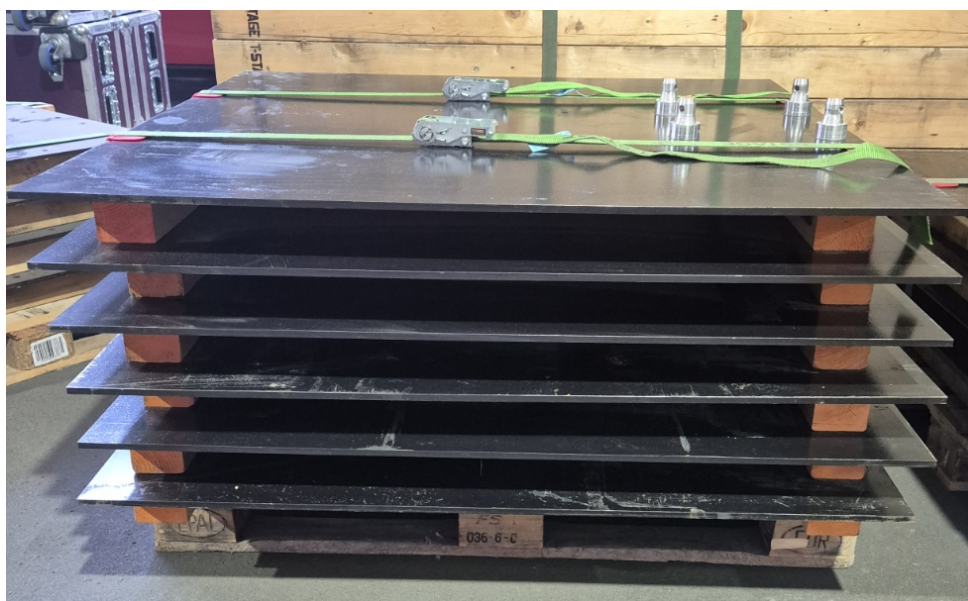
Stahlbodenplatten

Stahlbodenplatten 80x80 cm



Kanthölzer: 80x80x1000mm

Stahlbodenplatten 120x120cm



Kanthölzer: 80x80x1000mm

Mott Treppen

- Ab Größe 1,40m müssen die so gegurtet werden (siehe Foto), dass dort eine **Schlaufe** ist.
- Sonst besteht Gefahr, dass die Treppen umkippen
- 1x außen gurten + 1x oben gurten











